

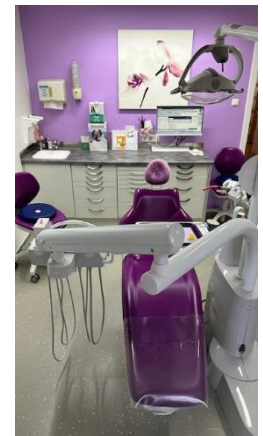
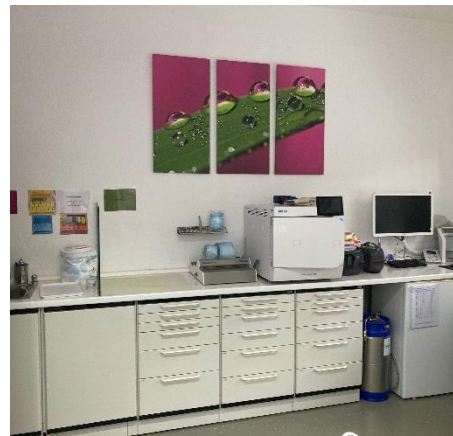
## ARBEITEN UND WOHNEN IN ALTBAU IN SEHR GUTER WOHNLAGE IM RHEIN-SIEG-KREIS

### Räumlichkeiten

- 2 Behandlungszimmer + 2 weitere Ausbaureserve
- Empfang
- Wartezimmer
- Steri ist aktuell noch in einem Behandlungszimmer
- Die gesamte Praxis ist deutlich erweiterbar (Wohn- und sonstige Räume können umgewidmet werden)

### Ausstattung

- 2 Behandlungsstühle (Kavo 1058 von 2011 und runderneuerte Kavo 1060 von 2016 mit Bottle System)
- Digitales Röntgen, VDW-Gold-Reziprok
- Mehrplatzsystem Z1 pro
- Infoscop für Anamnese und Aufklärung (4 iPads)
- QM und Zeiterfassung Vimed & Ozongerät
- EMS-Gerät für Prophylaxe & Lachgas
- Neuer Careclave 618, wartungsfreier Kompressor



### Eckdaten

Referenznummer:	24 - 106
Bundesland:	NRW
PLZ:	53...
Fläche:	120 m <sup>2</sup>
Fachrichtung:	Allgemeine
Patientenfälle pro Quartal:	auf Anfrage
Praxisform:	Einzelpraxis
Abgabe ab:	Sommer 2026
Miete (kalt):	Eigentum

### Sonstige Informationen

Top-Verkehrsanbindung, Infrastruktur & ausreichend Parkplätze, Einzugsgebiet 30 km im Umkreis, hoher Privatanteil, Zuzahlungen und § 2-Vereinbarungen sind Standard  
80 % der Patienten sind in der Prophylaxe  
Gute Vernetzung zu den Kollegen vor Ort (Vertretung gesichert)  
4-Tage-Woche  
Möglichst sollte die Praxis mit der Immobilie gekauft werden (+ Wohneinheit 200 m<sup>2</sup>, großer Garten)  
Vertretung im Urlaubs-/Krankheitsfall nach Übernahme ist möglich  
Langjähriges, gut funktionierendes Praxisteam

**Für weitere Informationen und Fragen kontaktieren Sie mich gerne!**

Dr. Susanne Woitzik      0172 274 20 71      swoitzik@die-za.de

Keine Gewähr für die Vollständigkeit und Richtigkeit der Informationen und Angaben.