

Etablierte Praxis im Rhein-Erft-Kreis

Räumlichkeiten

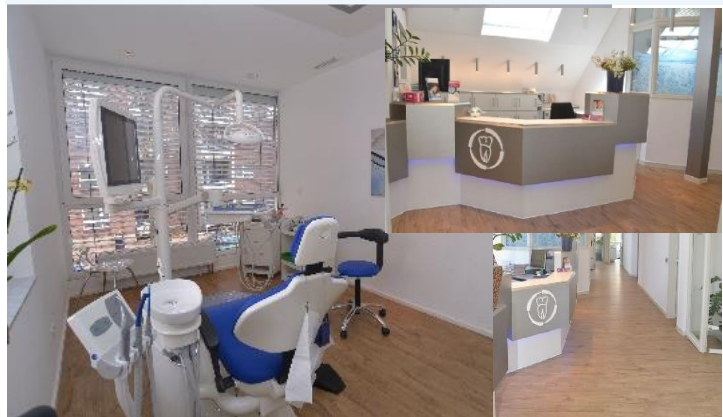
- 7 Behandlungszimmer
- Erweiterbar + 2
- Empfang
- Backoffice
- Röntgenraum
- Aufbereitungsraum A
- Aufbereitungsraum B
- 2 x Wartezimmer
- Großes Eigenlabor
- Sozialraum
- 2 x WC

Ausstattung

- 7 Behandlungsstühle
 - 5 x Kavo
 - 2 x Ultradent
- DVT + OPG Orange Dental
- 5 x Kleinröntgen
- Dürr Folienscanner

Eckdaten

Referenznummer:	20 – 19
Bundesland:	NRW
PLZ:	50...
Fläche:	360 m ²
Fachrichtung:	Allgemeine Zahnheilkunde ZE und Aligner
Patientenfälle pro Quartal:	auf Anfrage
Praxisform:	BAG
Abgabe ab:	flexibel
Umsatz pro Jahr:	1 Mio €



Sonstige Informationen

Die Praxis befindet sich in einem Ärztehaus im 1. und 2. Obergeschoss inkl. Aufzug. Die Praxis ist sehr repräsentativ und mit keinem/wenig Renovierungsaufwand. Die Angaben beziehen sich auf die Praxisgemeinschaft mit zwei Inhabern. Beide Inhaber sind am Honorarumsatz zu jeweils 50 % beteiligt.

Für weitere Informationen und Fragen kontaktieren Sie mich gerne!

Jan Nowak

0152 24 33 68 52

jnowak@za-eg.de

Keine Gewähr für die Vollständigkeit und Richtigkeit der Informationen und Angaben.